



Profitez des infrastructures du CEPS pour vos formations en manutention et en logistique.

Pour les entreprises VCA, des modules spécifiques aux tâches à risques ont été développés.

Opérateur de nacelle élévatrice - 2 jours

Objectifs

Apprendre à utiliser correctement les nacelles élévatrices en entreprise ou sur chantier.

| Personnes concernées

Personnel appelé à utiliser les nacelles, surveillants chargés du balisage et de la manoeuvre de sauvegarde.

| Pré-requis

Ne pas être sujet au vertige.

Programme

| Théorie

- » Définition de l'élévateur à plate forme mobile
- » La législation: le poste de sécurité
- » Les responsabilités de l'opérateur
- » La sécurité personnelle et celle des autres
- » Les obligations du livreur d'élévateur
- » Description de l'élévateur à nacelle, type, capacité
- » Les risques liés à l'utilisation de l'élévateur et les mesures de sécurité
- » Le terrain, le dévers, les sols
- » La nacelle: conditions d'utilisation, les accessoires, les EPI
- » La prise de poste
- » Consigne générale de manoeuvre et d'accès à la nacelle
- » Quand faut-il interrompre le travail?
- » Les interdictions : surcharger la nacelle, quitter la plateforme de travail, échelles,....
- » La manoeuvre de sauvegarde
- » La fin de poste



Pratique

- » Explications détaillées de l'élévateur
- » Prise de poste complète selon check-list (par chaque participant)
- » Manœuvres de sauvegarde en position haute et basse
- » Exercices de circulation avec nacelle en position basse
- » Exercice en solo , l'opérateur effectue un exercice d'élévation avec le formateur qui intervient qu'en cas d'erreur
- » Avec le formateur, travail dans les charpentes du hall

Durée

2 jours

Formule

La formation peut se dérouler dans un de nos centres de Seraing ou Charleroi.

Elle peut également se faire dans votre entreprise (une nacelle doit être mise à disposition pour la pratique).

Groupe de 6 personnes maximum.

Délivrable

La réussite de l'examen en fin de formation donne lieu à l'octroi du brevet d'opérateur de nacelle.

Modalités pratiques

Formation dans nos centres :390€/personne.

Formation sur site : 1740€/jour frais de déplacement compris.

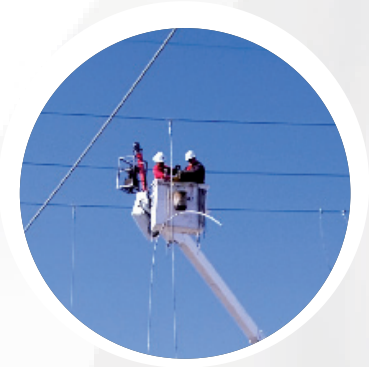
Le prix comprend la formation, les pauses café, une boisson et le syllabus.

Agrément

La formation est agréée dans le cadre du dispositif Chèques- Formation de la Région Wallonne.

Prévoir 1 chèque-formation / personne/heure de cours. Lorsque le coût de la formation est supérieur au total de la valeur des chèques remis, l'entreprise sera tenue d'acquitter le solde de la facture.

La formation est agréée par de nombreuses fédérations. Une formation et un examen agréés dans le cadre des tâches à risques peuvent être organisés sur demande.



Renseignements et inscriptions :

Renseignements : CEPS Charleroi | Tél. 071 31 56 46 | ceps.charleroi@ceps-esm.be
 CEPS Seraing | Tél. 04 330 39 50 | sabine.brandt@ceps-esm.be

Toutes nos formations sont disponibles sur www.ceps-esm.be